

comfee' ...is how I feel!



Lokale Klimageräte,
Split-Klimageräte / Wärmepumpen,
Luftentfeuchter

Hauptkatalog



comfee' ...is how I surprise!

Überraschend einfach! Die Produkte der Marke Comfee' haben ein Ziel: sie wollen dein Leben im Alltag erleichtern. Deshalb entwickeln wir hochwertige Haushalts- und Klimageräte, die deinen Alltag komfortabler gestalten. Dabei setzen wir auf leistungsstarke, innovative Technik und kreieren Geräte mit ansprechenden Designs.

Comfee' Klimalösungen

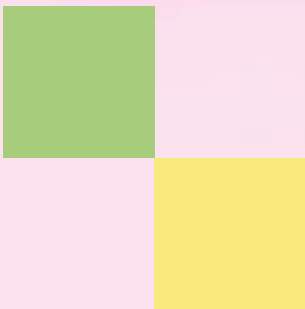
Eine Raumtemperatur von +22 °C und eine relative Luftfeuchtigkeit von 50 % bilden die Wohlfühlzone für die optimale Leistungsaktivität von Körper und Geist. Comfee' Raumklimageräte kühlen und entfernen die Wärme, während sie gleichzeitig die Luftfeuchtigkeit reduzieren und die Luft reinigen. Ein ausgewogenes Raumklima wirkt sich präventiv auf die Gesundheit aus, da jegliche außergewöhnliche Erhöhung der Wärme und der Feuchtigkeit direkt eine negative Auswirkung auf das allgemeine Wohlbefinden bewirkt. Ob im Wohn- oder Schlafbereich oder für das bessere Arbeitsklima im Büro – Comfee' Klimageräte schaffen überall eine behagliche Raumtemperatur. Was im Auto längst Standard ist, sollte im Wohnbereich

nicht fehlen. Comfee' Luftentfeuchter kümmern sich rund ums Jahr um die richtige Luftfeuchtigkeit im Raum und helfen dir dein Zuhause und Einrichtungen vor Feuchtigkeit zu schützen. Die Entfeuchter eignen sich darüber hinaus nicht nur zum Beseitigen eines Wasserschadens, sondern auch z. B. zum Trocknen von Neubauten oder als Unterstützung beim Wäschetrocknen.

Alle Comfee' Geräte arbeiten aufgrund bewährter Technik effektiv und zuverlässig. Aufwändige kontinuierliche Tests in eigenen Prüflabors gewährleisten, dass sämtliche Produkte hinsichtlich ihrer Sicherheit, Zuverlässigkeit und Lebensdauer dem bekannten, hohen Comfee' Standard entsprechen.



comfee'
...is how I feel!

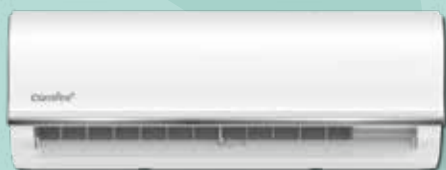


Lokale Klimageräte

Sortiment lokale Klimageräte.....	6
Zubehör.....	15
Technische Daten.....	16



Split-Klimaanlagen / Wärmepumpen



Single Split-Klimaanlagen.....	20
Technische Daten Single Split-Klimaanlagen.....	23

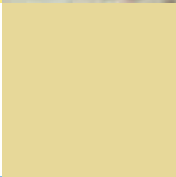
Luftentfeuchter

Sortiment Luftentfeuchter.....	24
Technische Daten.....	31



A woman with long brown hair, wearing a blue and white striped shirt and white pants, is sitting on a brown sofa. She is smiling and petting an orange tabby cat. To her right, a white portable air conditioner is visible. The background shows a living room with a green plant and a vase of flowers on a table. The floor is covered with a patterned rug. The overall scene is bright and cozy.

Lokale Klimageräte





comfee' ...is how cool down!

Kompakt mit großer Wirkung

Die perfekte Lösung für ein schnelles und flexibles Resultat. Unsere lokalen Klimageräte schaffen ein optimales und gesundes Raumklima. Nutze ein Gerät an verschiedenen Orten. Einfach den Abluftschlauch nach außen führen und das Gerät mit dem Netzstecker an den Strom anschließen. Der Effekt ist sofort spürbar. Immer dort einsatzbereit, wo du gerade eine Abkühlung benötigst. Dank der schnellen und einfachen Installation können alle Geräte ganz individuell eingesetzt werden. Mit unterschiedlichen Funktionen und Ausstattungen findet man je nach Anwendung das passende Gerät.



Einfache Installation

Jetzt QR-Code scannen
und Installationsvideo
anschauen

Natürliches Kältemittel

Comfee' verwendet bei allen mobilen Klimageräten das Kältemittel R 290. Neben dem positiven Umweltaspekt, bietet dieses Kältemittel eine bessere Effizienz und erzeugt eine höhere Kühlleistung im Vergleich zu herkömmlichen Kältemitteln.



Friendly Pro

EAN 40 48164 11973 8
 Artikel-Nr. 10002417



Natürliches
 Kältemittel



Auto
 Neustart



Entfeuchten



Slinger-up
 System



Fern-
 bedienung



Timer



Schlafmodus



Energie-
 sparend



Follow-Me

Raumgröße	Temperaturbereich	Kältemittel	Kühlleistung	Energielabel
bis 32 m²	17-35 °C	R290	10.000 BTU/h	

- Hoher Komfort durch wählbaren Betriebsmodus: Kühlen, Entfeuchten, Ventilieren
- Bequeme Regulierung des Raumklimas mit der Fernbedienung und integrierten Follow-Me-Funktion, die den aktuellen Temperaturwert an dem Ort, an dem du dich gerade befindest, misst und reguliert.
- Optimale Luftverteilung durch verstellbares Luftaustrittsgitter (Auto Swing)
- Längere Lebensdauer und effektiver Schutz vor Bakterien, Rost und Pilzen durch die innovative antibakterielle Prime Guard-Beschichtung.



Schlafmodus Für eine erholsame Nacht

Mit einem präzisen Temperaturkontrollsystem schafft der Schlafmodus ein ideales Wohlfühlklima im Schlafzimmer. Für einen erholsamen Schlaf und guten Start in den Tag.

* Dieses Modell weist folgendes Effizienzklassenspektrum auf: A+++ (höchste Effizienz) bis D (geringste Effizienz)

PAC 12000

EAN 40 48164 11158 9

Artikel-Nr. 10001579



Natürliches
Kältemittel



Auto
Neustart



Entfeuchten



Slinger-up
System



Fern-
bedienung



Timer



Schlafmodus



Räder



Follow-Me

Raumgröße	Temperaturbereich	Kältemittel	Kühlleistung	Energielabel
bis 41 m²	17-35 °C	R290	12.000 BTU/h	

- Hoher Komfort durch wählbaren Betriebsmodus: Kühlen, Entfeuchten, Ventilieren
- Starker Luftstrom mit 12.000 BTU/h für größere Räume bis 43m²
- Bequeme Regulierung des Raumklimas mit der Fernbedienung und integrierten Follow-Me-Funktion, die den aktuellen Temperaturwert an dem Ort, an dem du dich gerade befindest, misst und reguliert.
- Längere Lebensdauer und effektiver Schutz vor Bakterien, Rost und Pilzen durch die innovative antibakterielle Prime Guard-Beschichtung.



Starke Performance Für extra große Kühlaufgaben

Mit dem Comfee PAC 12000 kühlt man große Räume schnell auf eine angenehme Temperatur. Dank der Entfeuchtungsleistung von bis zu 84,4 Liter in 24 Stunden sorgt das lokale Klimagerät für ein angenehmes Klima auch an schwülen Tagen.

* Dieses Modell weist folgendes Effizienzklassenspektrum auf: A+++ (höchste Effizienz) bis D (geringste Effizienz)

Mobile 12000

EAN 40 48164 10437 6
 Artikel-Nr. 10000820



Natürliches
 Kältemittel



Auto
 Neustart



Entfeuchten



Slinger-up
 System



Fern-
 bedienung



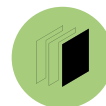
Timer



Schlafmodus



Räder



Staubfilter

Raumgröße	Temperaturbereich	Kältemittel	Kühlleistung	Energielabel
bis 43 m²	17-35 °C	R290	12.000 BTU/h	

- Hoher Komfort durch wählbaren Betriebsmodus: Kühlen, Entfeuchten, Ventilieren
- Bequeme Regulierung des Raumklimas mit der Fernbedienung und integrierten Follow-Me-Funktion, die den aktuellen Temperaturwert an dem Ort, an dem du dich gerade befindest, misst und reguliert.
- Nutzung des Kondensates zur Kühlung des Kompressors (Slinger-up System) für besonders ruhigen und energiesparenden Betrieb



Golden Fin

Prime Guard Antibakteriell und langlebig

Die antibakterielle goldene Beschichtung der Kühllamellen ist wirksam gegen Bakterien und Korrosion. Sie sorgt für eine bessere Effizienz und längere Lebensdauer der Geräte.

* Dieses Modell weist folgendes Effizienzklassenspektrum auf: A+++ (höchste Effizienz) bis D (geringste Effizienz)

MPPF1-12CRN7

EAN 40 48164 10424 6

Artikel-Nr. 10000807



Natürliches Kältemittel



Auto Neustart



Entfeuchten



Slinger-up System



Fernbedienung



Timer



Schlafmodus



Räder



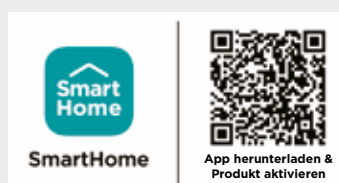
Follow-Me

Raumgröße	Temperaturbereich	Kältemittel	Kühlleistung	Energielabel
bis 41 m²	17-35 °C	R290	12.000 BTU/h	

- Hoher Komfort durch wählbaren Betriebsmodus: Kühlen, Entfeuchten, Ventilieren
- Bequeme Regulierung des Raumklimas mit der Fernbedienung und integrierten
- Follow-Me-Funktion, die den aktuellen Temperaturwert an dem Ort, an dem du dich gerade befindest, misst und reguliert.
- Optimale Luftverteilung durch verstellbares Luftaustrittsgitter (Auto Swing)
- Längere Lebensdauer und effektiver Schutz vor Bakterien, Rost und Pilzen durch die innovative antibakterielle Prime Guard-Beschichtung.



Smarte und einfache Steuerung mit der Smart Home App



* Dieses Modell weist folgendes Effizienzklassenspektrum auf: A+++ (höchste Effizienz) bis D (geringste Effizienz)

MPPA-07CRN7

EAN 40 48164 11958 5

Artikel-Nr. 10002402

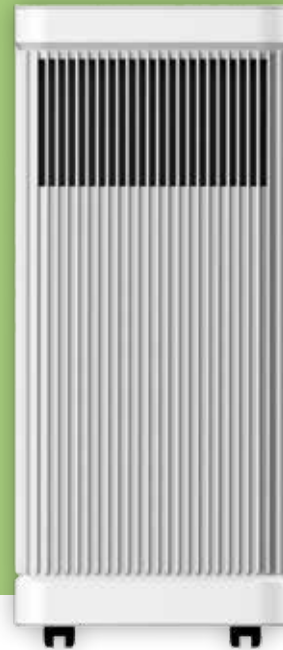
MPPA-09CRN7

EAN 40 48164 11959 2

Artikel-Nr. 10002403



Natürliches
Kältemittel



Auto
Neustart



Entfeuchten



Slinger-up
System



Fern-
bedienung



Timer



Schlafmodus



Räder



Follow-Me

Raumgröße	Temperaturbereich	Kältemittel	Kühlleistung	Energielabel
bis 25 m²	17-35 °C	R290	7.000 BTU/h	
bis 33 m²	17-35 °C	R290	9.000 BTU/h	

Die technischen Daten in der ersten Zeile der Tabelle gelten für das Modell MPPA-07CRN7 und in der zweiten Zeile für das Modell MPPA-09CRN7.

- Hoher Komfort durch wählbaren Betriebsmodus: Kühlen, Entfeuchten, Ventilieren
- Optimale Luftverteilung durch verstellbares Luftaustrittsgitter
- Bequeme Regulierung des Raumklimas mit der Fernbedienung und integrierten Follow-Me-Funktion, die den aktuellen Temperaturwert an dem Ort, an dem du dich gerade befindest, misst und reguliert.
- Einfache Einstellung durch ein übersichtlich gestaltetes Bedienfeld und ein integriertes LED-Display
- Längere Lebensdauer und effektiver Schutz vor Bakterien, Rost und Pilzen durch die innovative antibakterielle Prime Guard-Beschichtung.

* Dieses Modell weist folgendes Effizienzklassenspektrum auf: A+++ (höchste Effizienz) bis D (geringste Effizienz)

MPPHA-07CRN7-L

EAN 40 48164 11901 1

Artikel-Nr. 10002345

MPPHA-09CRN7-L

EAN 40 48164 11903 5

Artikel-Nr. 10002347



Natürliches
Kältemittel



Auto
Neustart



Entfeuchten



Slinger-up
System



Fern-
bedienung



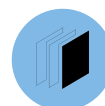
Timer



Schlafmodus



Räder



Staubfilter

Raumgröße	Temperaturbereich	Kältemittel	Kühlleistung	Energielabel
bis 25 m²	17-35 °C	R290	7.000 BTU/h	
bis 31 m²	17-35 °C	R290	9.000 BTU/h	

Die technischen Daten in der ersten Zeile der Tabelle gelten für das Modell MPPHA-07CRN7-L und in der zweiten Zeile für das Modell MPPHA-09CRN7-L.

- Komfort durch wählbaren Betriebsmodus: Kühlen, Entfeuchten, Ventilieren
- Bequeme Regulierung des Raumklimas mit der Fernbedienung und integrierten Follow-Me-Funktion, die den aktuellen Temperaturwert an dem Ort, an dem du dich gerade befindest, misst und reguliert.
- Längere Lebensdauer und effektiver Schutz vor Bakterien, Rost und Pilzen durch die innovative antibakterielle Prime Guard-Beschichtung.

* Dieses Modell weist folgendes Effizienzklassenspektrum auf: A+++ (höchste Effizienz) bis D (geringste Effizienz)

CPPHA-07CRN7-L

EAN 40 48164 11682 9

Artikel-Nr. 10002126

CPPHA-09CRN7-L

EAN 40 48164 11683 6

Artikel-Nr. 10002127



Natürliches
Kältemittel



Auto
Neustart



Entfeuchten



Slinger-up
System



Fern-
bedienung



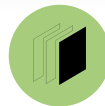
Timer



Schlafmodus



Räder



Staubfilter

Raumgröße	Temperaturbereich	Kältemittel	Kühlleistung	Energielabel
bis 25 m²	17-35 °C	R290	7.000 BTU/h	
bis 33 m²	17-35 °C	R290	9.000 BTU/h	

Die technischen Daten in der ersten Zeile der Tabelle gelten für das Modell MPPHA-07CRN7 und in der zweiten Zeile für das Modell MPPHA-09CRN7.

- Hoher Komfort durch wählbaren Betriebsmodus: Kühlen, Entfeuchten, Ventilieren
- Bequeme Regulierung des Raumklimas mit der Fernbedienung und integrierten Follow-Me-Funktion, die den aktuellen Temperaturwert an dem Ort, an dem du dich gerade befindest, misst und reguliert.
- Nutzung des Kondensates zur Kühlung des Kompressors (Slinger-up System) für besonders ruhigen und energiesparenden Betrieb

* Dieses Modell weist folgendes Effizienzklassenspektrum auf: A+++ (höchste Effizienz) bis D (geringste Effizienz)

Zubehör lokale Klimageräte

Standard Zubehör (inklusive)

Damit das Klimagerät sofort genutzt werden kann, ist das passende Zubehör bei jedem Produkt dabei. Das Service-Set besteht aus einem Abluftschlauch (Länge 130 oder 150cm), einer Fernbedienung inklusive Batterie, Fensterschieber, Wanddurchbruchadapter, Schaumstoffdichtungen und vollständigem Montagezubehör.



Installationsmöglichkeiten



Hot Air Stop (optional)

Hot Air Stop 400 EAN 40 48164 11334 7
Art.-Nr. 10001756

Hot Air Stop 600 EAN 40 48164 11335 4
Art.-Nr. 10001757

Der Hot Air Stop verhindert, dass die Hitze von Außen und die durch das Klimagerät selbst erzeugte Wärme ins Zimmer zurückströmen kann. Passend ist der Hot Air Stop für alle gängigen Fenstergrößen, deren Umlaufmaß 400cm (600cm Hot Air Stop 6M) nicht überschreitet. Der Hot Air Stop ist bei maximal 40 °C mit Feinwaschmittel waschbar. Montage mit selbstklebenden Klettstreifen.



Modell	Friendly Pro	PAC 12000	Mobile 12000	MPPFI-12CRN7
EAN-Nummer	40 48164 11973 8	40 48164 11158 9	40 48164 10437 6	40 48164 10424 6
Artikelnummer	10002417	10001579	10000820	10000807

Leistung und Technik

Luftleistung (hi/mi/lo) [m³/h]	420/370/355	420/370/355	420/370/355	420/380/340
Kühlleistung [BTU/h / W/h]	10000 / 2,9 kW	12000 / 3,5 kW	12000 / 3,5 kW	12000 / 3,5 kW
Entfeuchtungsleistung 30°C/80%Rh [L/24h]	72,2	84,4	84,4	75
Raumgröße bis zu [m²/m³]	32/80	41/100	43/117	41/102,5
EER Wert (W/W)	3,1	2,6	2,6	2,6
Kältemittel	R290	R290	R290	R290
Schallleistungspegel [dB(A)]	62	63	63	65
Schalldruckpegel (hi/mi/lo) [dB(A)]	51,7/50,4/50	52/51/50,5	52/51/50,5	53/51,5/50,5

Funktionen

Display	x	x	x	x
Fernbedienung	x	x	x	x
Timer	x	x	x	x

Verbrauch und Umwelt

Energieeffizienzklasse [A-Z]*	A+	A	A	A
-------------------------------	----	---	---	---

Anschlusswerte

Anschlusswert [W]	945	1.350	1.350	1.350
Spannung [V]	220-240V, 1Ph	220-240V, 1Ph	220-240V, 1Ph	220-240V, 1Ph
Frequenz [Hz]	50Hz	50Hz	50Hz	50Hz
Absicherung [A]	4,5	5,9	4,65	4,65
Temperaturbereich [C]	17°C-35°C	17°C-35°C	17°C-35°C	17°C-35°C
Verbrauch im Stand by Modus [W]	0,5	0,5	0,5	0,5
Start-Stromaufnahme [A]	2,0	2,5	2,5	2,0
Verbrauch im Aus-Zustand [W]	1	1	1	1
max. Stromaufnahme [A]	6,0	8,0	8,0	8,3
max. Leistungsaufnahme Verbrauch [W]	1150	1600	1600	1600

Abmessungen und Gewicht

Kabellänge inkl. Stecker ca. [m]	1,5	1,5	1,5	1,5
Abluftschlauchlänge / Ø ca. [m/mm]	1,5/150	1,5/150	1,5/150	1,5/150
Gewicht Netto/Brutto [kg]	31,8/35,7	33/36,5	33/36,5	31,8/35,3
Abmessungen Gerät (H x B x T) [mm]	765x467x397	765x467x397	765x467x397	775x458x373
Abmessungen Verpackung (H x B x T) [mm]	890x515x440	890x515x440	890x515x440	880x510x440

Modell	MPPA-07CRN7	MPPA-09CRN7
EAN-Nummer	40 48164 11958 5	40 48164 11959 2
Artikelnummer	10002402	10002403

Leistung und Technik

Luftleistung (hi/mi/lo) [m³/h]	280/-/202	332/0/306
Kühlleistung [BTU/h / W/h]	7000 / 2,0 kW	9000 / 2,6 kW
Entfeuchtungsleistung 30°C/80%Rh [L/24h]	46,56	62,0
Raumgröße bis zu [m²/m³]	25/70	33/88
EER Wert (W/W)	2,6	2,6
Kältemittel	R290	R290
Schallleistungspegel [dB(A)]	63	64
Schalldruckpegel (hi/mi/lo) [dB(A)]	53/-/49	54,8/-/53,9

Funktionen

Display	x	x
Fernbedienung	x	x
Timer	x	x

Verbrauch und Umwelt

Energieeffizienzklasse [A-Z]*	A	A
-------------------------------	---	---

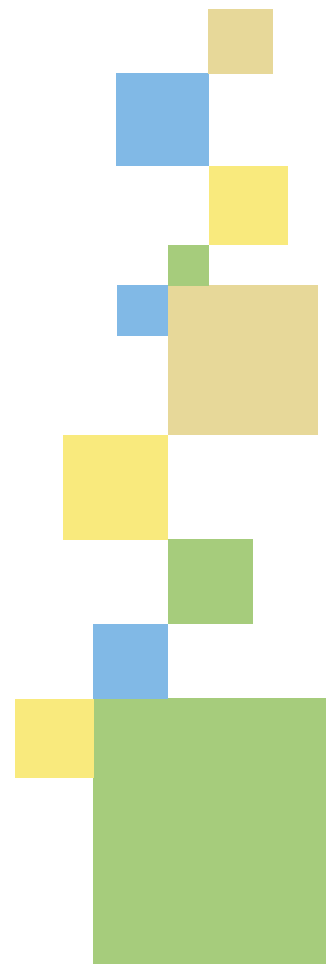
Anschlusswerte

Anschlusswert [W]	790	1.000
Spannung [V]	220-240V, 1Ph	220-240V, 1Ph
Frequenz [Hz]	50Hz	50Hz
Absicherung [A]	3,45	4
Temperaturbereich [C]	17°C-35°C	17°C-35°C
Verbrauch im Stand by Modus [W]	0,5	0,5
Start-Stromaufnahme [A]	13,0	16,0
Verbrauch im Aus-Zustand [W]	0,5	0,5
max. Stromaufnahme [A]	5	6,1
max. Leistungsaufnahme Verbrauch [W]	980	1200

Abmessungen und Gewicht

Kabellänge inkl. Stecker ca. [m]	1,5	1,5
Abluftschlauchlänge / Ø ca. [m/mm]	1,5/150	1,5/150
Gewicht Netto/Brutto [kg]	21,5/24	23/25,9
Abmessungen Gerät (H x B x T) [mm]	634x329x318	705x295x293
Abmessungen Verpackung (H x B x T) [mm]	835x383x361	887x350x326

* Dieses Modell weist folgendes Effizienzklassenspektrum auf: A+++ (höchste Effizienz) bis D (geringste Effizienz)



Modell	MPPHA-09CRN7-L	MPPHA-07CRN7-L	CPPHA-09CRN7-L	CPPHA-07CRN7-L
EAN-Nummer	40 48164 11903 5	40 48164 11901 1	40 48164 11683 6	40 48164 11682 9
Artikelnummer	10002347	10002345	10002127	10002126

Leistung und Technik

Luftleistung (hi/mi/lo) [m³/h]	280/0/230	280/-/202	280/0/230	280/-/202
Kühlleistung [BTU/h / W/h]	9000 / 2,6 kW	7000 / 2,0 kW	9000 / 2,6 kW	7000 / 2,0 kW
Entfeuchtungsleistung 30°C/80%Rh [L/24h]	50,8	46,56	50,8	46,56
Raumgröße bis zu [m²/m³]	33/80	25/68	33/80	25/68
EER Wert (W/W)	2,6	2,6	2,6	2,6
Kältemittel	R290	R290	R290	R290
Schallleistungspegel [dB(A)]	64	62	64	62
Schalldruckpegel (hi/mi/lo) [dB(A)]	53,8/-/50,9	53/-/49	53,8/-/50,9	53/-/49

Funktionen

Display	x	x	x	x
Fernbedienung	x	x	x	x
Timer	x	x	x	x

Verbrauch und Umwelt

Energieeffizienzklasse [A-Z]*	A	A	A	A
-------------------------------	---	---	---	---

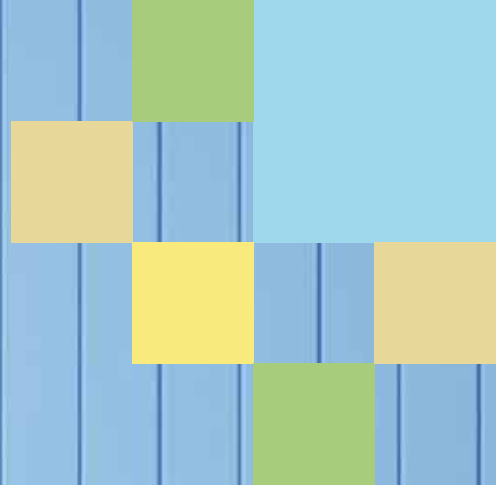
Anschlusswerte

Anschlusswert [W]	1.000	790	1.000	790
Spannung [V]	220-240V, 1Ph	220-240V, 1Ph	220-240V, 1Ph	220-240V, 1Ph
Frequenz [Hz]	50Hz	50Hz	50Hz	50Hz
Absicherung [A]	4,5	3,45	4,5	3,45
Temperaturbereich [C]	17°C-35°C	17°C-35°C	17°C-35°C	17°C-35°C
Verbrauch im Stand by Modus [W]	0,5	0,5	0,5	0,5
Start-Stromaufnahme [A]	17,0	13,0	17,0	13,0
Verbrauch im Aus-Zustand [W]	0,5	0,5	0,5	0,5
max. Stromaufnahme [A]	6,1	5	6,1	5
max. Leistungsaufnahme Verbrauch [W]	1200	980	1200	980

Abmessungen und Gewicht

Kabellänge inkl. Stecker ca. [m]	1,5	1,5	1,5	1,5
Abluftschlauchlänge / Ø ca. [m/mm]	1,5/150	1,5/150	1,5/150	1,5/150
Gewicht Netto/Brutto [kg]	23/25,53	21,5/24	23/25,53	21,5/24
Abmessungen Gerät (H x B x T) [mm]	634x329x318	634x329x318	634x329x318	634x329x318
Abmessungen Verpackung (H x B x T) [mm]	835x383x361	835x383x361	835x383x361	835x383x361

* Dieses Modell weist folgendes Effizienzklassenspektrum auf: A+++ (höchste Effizienz) bis D (geringste Effizienz)



Split-Klimaanlagen / Wärmepumpen

365 Tage Wohlfühlklima



Split-Klimaanlagen

Eine Single Split-Klimaanlage besteht aus einem Innen- und einem Außengerät und eignet sich zum Kühlen oder Heizen eines einzelnen Raums, in dem das Innengerät angebracht wird.



Smart Home Steuerung
über App oder Sprachassistenten



3D-Luftzufuhr für
gleichmäßige Luftverteilung



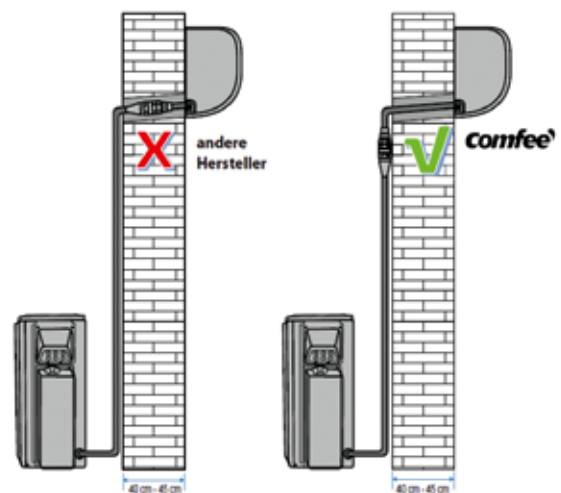
Follow Me Funktion
in der Fernbedienung

Die starken Vorteile der Comfee' Inverter-Technologie

- 12 Monate angenehmes Raumklima: Kühlen im Sommer, Heizen im Winter
- Geräuscharmer und energieeffizienter Betrieb dank Einsatz von Inverter-Technologie
- Kostengünstiges Heizen mit Wärmepumpentechnik
- Konstante Betriebstemperatur
- Wireless Control und Sprachsteuerung mit Alexa
- Energieeffizienzklasse A++ Kühlen, A+ Heizen
- App-Steuerung mit Smart Sleep Curve-Funktion im Schlafmodus
- Vollständiges Installationsset inkl. fünf Meter Kupferrohrleitungen
- Winterregelung für eine Nutzung der Heizfunktion bis zu -15°C Außentemperatur

Comfee' - eine sichere Lösung

Comfee' Klimaanlage mit Quick-Connector bieten dir im Vergleich zu vielen anderen Herstellern eine sichere Lösung durch ausreichend lange Anschlussrohrleitungen an den Inneneinheiten. Gemäß der Europäischen Norm für brennbare Kältemittel (EN 60335-2-40) sollten Rohrleitungsanschlüsse außerhalb von Gebäuden liegen.



Saubere Raumluft
dank Ionisator

Quick Connector Set

Für eine einfache und sichere Installation werden die Innen- und Außeneinheit mit einem Quick Connector in Schraubversion verbunden. Die beiliegenden Kupferrohrleitungen sind bei Single-Splitanlagen mit Kältemittel R32 vorgefüllt.



Kältemittel R32

Comfee' verwendet bei den Split-Klimaanlagen das Kältemittel R32. Die Vorteile dieses Kältemittels liegen an einer geringeren Füllmenge, einem geringeren GWP und somit einer geringeren Umweltbelastung im Vergleich zum älteren Kältemittel R410A.

Single Split-Klimaanlagen

Single Split-Klimaanlagen (Inverter) mit Quick Connector

INFINI SAVE-Serie



Wireless Control, Sprachsteuerung
mit Sprachassistenten



Quick Connector Set



Auto
Neustart



Heizfunktion



Entfeuchten



Installationsset
inkl. 5m Leitung



Fern-
bedienung



LED
Display



Schlafmodus



Follow-Me

Raumgröße	Temperaturbereich Kühlen/Innen	Kältemittel	Kühlleistung	Energielabel										
bis 41 m² bis 60 m²	16-32 °C 17-32 °C	R32 R32	12.000 BTU/h 18.000 BTU/h	<table border="0"> <tr> <td>Kühlen</td> <td>Heizen</td> </tr> <tr> <td></td> <td></td> </tr> <tr> <td></td> <td></td> </tr> <tr> <td></td> <td></td> </tr> <tr> <td></td> <td></td> </tr> </table>	Kühlen	Heizen								
Kühlen	Heizen													

Die technischen Daten in der ersten Zeile der Tabelle gelten für das Modell INFINI SAVE 12 SET und in der zweiten Zeile für das Modell INFINI SAVE 18 SET.

- 4-in-1 Komfort durch wählbaren Betriebsmodus: Kühlen, Heizen, Entfeuchten, Ventilieren
- Optimierte Ventilatorblätter – bis zu 30% effizienter als herkömmliche Außengeräte
- Dual Filter reduziert Staub, Pollen und Abgase
- Low Noise – für einen ruhigen Schlaf bei nur 22dB(A)
- Luftverteilung durch elektronisch verstellbares Luftaustrittsgitter (3D Swing Funktion)
- Einfache Montage mit Hilfe von vorgefüllten Kupferrohrleitungen
- Der Quick Connector mit Schraub-Funktion ermöglicht eine geringere Mauerdurchführung von nur ca. 6cm.

Modell		INFINI SAVE 12 SET	INFINI SAVE 18 SET
EAN-Nummer		40 48164 11393 4	40 48164 11396 5
Artikelnummer		10001824	10001827

Elektrische Daten

Leistungsaufnahme Kühlen	Watt	60-940	560-1840
Leistungsaufnahme Heizen	Watt	100-980	780-1920
Spannung/Frequenz	V-/Hz	220-240/50	220-240/50
Arbeitsbereich Innen (Kühlen/Heizen)	°C	16 bis 32/0 bis 30	17 bis 32/0 bis 30
Arbeitsbereich Außen (Kühlen/Heizen)	°C	-15 bis 50/-15 bis 24	-15 bis 50/-15 bis 25

Leistungsdaten

Kühlleistung	BTU/h	12.000	18.000
	W/h	3,5 kW	5,3 kW
Heizleistung	BTU/h	13.000	19.000
	W/h	3,8 kW	5,6 kW
Luftleistung (Inneneinheit)	ca. m³/h	350/400/530	500/600/800
Kältemittel		R32	R32
SCOP		4,6	4,0
Energieeffizienzklasse Kühlfunktion		A+++	A++
SEER		8,5	7
Energieeffizienzklasse Heizfunktion		A++	A+
Schalldruckpegel Innen	dB(A)	23/36/40	31,5/38/41,5
Schalleistungspegel Innen/Außen	dB(A)	57/62	57/65
Empfohlene Raumgröße	ca. m²/m³	41/103	60/150

Maße und Gewicht

Länge Kupferrohr/Kältemittelleitung	ca. m	5	5
Maße Produkt Innen (H x B x T)	ca. mm	295 x 835 x 208	321 x 971 x 228
Maße Produkt Außen (H x B x T)	ca. mm	554 x 805 x 330	554 x 805 x 330
Gewicht Netto/Brutto Innen	ca. kg	9,7/12,7	12/15,5
Gewicht Netto/Brutto Außen	ca. kg	28,4/31	32,5/38,2
Maße Verpackung Innen (H x B x T)	ca. mm	290 x 905 x 355	405 x 1045 x 305
Maße Verpackung Außen (H x B x T)	ca. mm	615 x 915 x 370	615 x 915 x 370

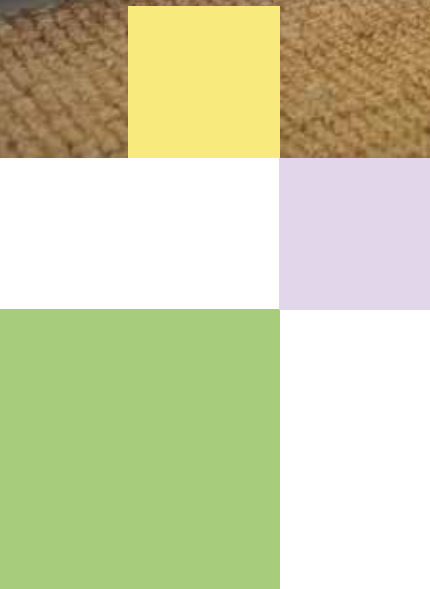
Wandhalterung (optional)

EAN 40 48164 00109 5 / Art.-Nr. 10000106

Justierbare Wandhalterung zur Montage des Außengerätes. Die Konsole ist pulverbeschichtet und komplett mit allem erforderlichen Montagezubehör versehen. Belastbar bis 100 kg. GS und TÜV zertifiziert.



Luftentfeuchter



Leistungsstark gegen Feuchtigkeit

Die Comfee' Luftentfeuchter vermeiden Probleme mit Kondenswasser, Schimmelbildung oder muffigen Gerüchen. Besonders in Badezimmern, Kellern, Waschküchen, Küchen und schlecht gelüfteten Räumen lohnt sich der Einsatz von Comfee' Luftentfeuchtern. Ab 65 % relativer Luftfeuchtigkeit wird der Organismus negativ beeinflusst, und die Gefahr z. B. der Schimmelpilzbildung steigt. Die Wäsche auf dem Wäscheständer trocknet viel schneller bei Einsatz eines Luftentfeuchters.

Die Luftentfeuchter von Comfee' sind mit einem ausreichend großen, herausnehmbaren Wasserbehälter sowie einem Staubfilter zum Herausnehmen und Reinigen ausgestattet. Der eingebaute Feuchtigkeitssensor sorgt für eine gleichbleibende Luftfeuchtigkeit. Comfee' Luftentfeuchter verwenden das natürliche Kältemittel R290.

Natürliches Kältemittel R290

Die Vorteile des natürlichen Kältemittels R290 liegen unter anderem an dem geringen GWP-Wert (Global Warming Potential) von 3,3 sowie einer 99 % CO₂ Emissionersparnis (R290 zu R410A). Zudem ist Propan ein natürliches Kältemittel mit minimalem Einfluss auf die Umwelt.



MDDA-30DEN7-SD

EAN 40 48164 11962 2

Artikel-Nr. 10002406



Natürliches Kältemittel



Smart Control



Wasserstands-
anzeige



Räder



LED
Display



Autoabtauen



Fehler-
meldung



Feuchtigkeits-
sensor



Timer

Entfeuchtungsleistung	Kältemittel	Raumgröße	Wassertank
30 L/24h	R290	bis 78 m²	3,2 L

- Leicht abnehmbarer Behälter mit Spritzschutzdeckel: Verhindert das Verschütten von Flüssigkeiten beim Entleeren.
- Mehrere Trocknungsmodi: Ermöglicht die Auswahl eines Trocknermodus für schnelles Trocknen der Kleidung.
- Option für kontinuierliche Entwässerung: Mit einem Ablaufschlauch über einem Waschbecken oder Bodenablauf nutzbar.



Effektive Schuhtrocknung Praktisches Zubehör im Lieferumfang

Der Luftentfeuchter trocknet, erwärmt und beseitigt unangenehme Gerüche aus Schuhen. Ideal zum Schützen vor Feuchtigkeit und zum Erwärmen an kalten Tagen. Geeignet für alle Schuharten.

MDDP-30DEN7

EAN 40 48164 10286 0

Artikel-Nr. 10000630

MDDP-50DEN7

EAN 40 48164 10287 7

Artikel-Nr. 10000631

Natürliches
KältemittelAuto
NeustartWasserstands-
anzeige

Räder

LED
Display

Autoabtauen

Fehler-
meldungFeuchtigkeits-
sensor

Timer

Entfeuchtungsleistung	Kältemittel	Raumgröße	Wassertank
30 L/24h 50 L/24h	R290 R290	bis 80 m² bis 100 m²	3,0 L 6,0 L

Die technischen Daten in der ersten Zeile der Tabelle gelten für das Modell MDDP-30DEN7. Die Daten in der zweiten Zeile beziehen sich auf das Modell MDDP-50DEN7.

- Intelligenter Entfeuchtermodus (SMD – Smart Dehumidifying Mode) – Steuerung der Luftfeuchtigkeit im Verhältnis der aktuellen Luftfeuchtigkeit zur Raumtemperatur
- Mehr Flexibilität mit abnehmbarem Wassertank mit bis zu sechs Liter Kapazität, sichtbarer Wasserstandsanzeige und Anschlussmöglichkeit für dauerhaften Wasserablauf



Großer Wassertank

Viel Kapazität für mehr Flexibilität

Das Kondenswasser kann bequem über den leicht herausnehmbaren Wassertank ausgeleert werden. Bei einem dauerhaften Betrieb kann das Wasser in einen Behälter oder Abfluss geleitet werden. Bei Kapazitäten von bis zu sechs Litern können auch besonders große und feuchte Räume, wie Keller, getrocknet werden.

MDDF-16DEN7

EAN 40 48164 10300 3

Artikel-Nr. 10000650

MDDF-20DEN7

EAN 40 48164 10301 0

Artikel-Nr. 10000651



Natürliches
Kältemittel



Auto
Neustart



Wasserstands-
anzeige



Smart
Control



LED
Display



Autoabtauen



Staubfilter



Feuchtigkeits-
sensor



Timer

Entfeuchtungsleistung	Kältemittel	Raumgröße	Wassertank
16 L/24h	R290	bis 32 m²	3,0 L
20 L/24h	R290	bis 40 m²	3,0 L

Die technischen Daten in der ersten Zeile der Tabelle gelten für das Modell MDDF-16DEN7.
Die Daten in der zweiten Zeile beziehen sich auf das Modell MDDF-20DEN7.

- Turbo-Funktion zur schnelleren Luftentfeuchtung
- Intelligenter Entfeuchtermodus (SMD – Smart Dehumidifying Mode) – Steuerung der Luftfeuchtigkeit im Verhältnis der aktuellen Luftfeuchtigkeit zur Raumtemperatur

Praktischer 3-Liter-Wassertank Akustische Erinnerung für mehr Komfort

Der Luftentfeuchter ist mit einem abnehmbaren 3-Liter-Wassertank ausgestattet, der über eine sichtbare Wasserstandsanzeige verfügt. Eine praktische akustische Erinnerung informiert rechtzeitig, wenn der Tank geleert werden muss.



MDDF3-16DEN7

EAN 40 48164 10304 1

Artikel-Nr. 10000654

MDDF3-20DEN7

EAN 40 48164 10285 3

Artikel-Nr. 10000629



Natürliches
Kältemittel



Auto
Neustart



Wasserstands-
anzeige



LED
Display



Timer



Autoabtauen



Staubfilter



Feuchtigkeits-
sensor

Entfeuchtungsleistung	Kältemittel	Raumgröße	Wassertank
16 L/24h	R290	bis 32 m²	3,0 L
20 L/24h	R290	bis 40 m²	3,0 L

Die technischen Daten in der ersten Zeile der Tabelle gelten für das Modell MDDF3-16DEN7.
Die Daten in der zweiten Zeile beziehen sich auf das Modell MDDF3-20DEN7.

- Turbo-Funktion zur schnelleren Luftentfeuchtung
- Intelligenter Entfeuchtermodus (SMD – Smart Dehumidifying Mode) – Steuerung der Luftfeuchtigkeit im Verhältnis der aktuellen Luftfeuchtigkeit zur Raumtemperatur

Dauer- und Automatikbetrieb

Ein Gerät – zwei Möglichkeiten

1. Herausnehmbarer Wassertank mit einer Wasserstandsanzeige und einem akustischen Signal bei vollem Behälter.
2. Anschlussmöglichkeit für den dauerhaften Wasserablauf (Schlauch optional erhältlich).



MDDO-10DEN7

EAN 40 48164 10284 6

Artikel-Nr. 10002404

MDDO-12DEN7

EAN 40 48164 10299 0

Artikel-Nr. 10002405



Natürliches
Kältemittel



Auto
Neustart



Wasserstands-
anzeige



LED
Display



Autoabtauen



Staubfilter



Feuchtigkeits-
sensor



Räder

Entfeuchtungsleistung	Kältemittel	Raumgröße	Wassertank
10 L/24h	R290	bis 16 m²	2,1 L
12 L/24h	R290	bis 20 m²	2,1 L

Die technischen Daten in der ersten Zeile der Tabelle gelten für das Modell MDDO-10DEN7. Die Daten in der zweiten Zeile beziehen sich auf das Modell MDDO-12DEN7.

- Einfache Einstellung dank übersichtlich gestaltetem Bedienfeld
- Abnehmbarer Wassertank mit Wasserstandsanzeige
- Praktischer Tragegriff und bewegliche Rollen für hohe Mobilität

Besonders leise Einfach komfortabel

Der Luftentfeuchter überzeugt durch einen besonders leisen Betrieb mit einem Schalldruckpegel von nur bis zu 35 dB(A). Damit ist er ideal geeignet für den Einsatz in Wohnräumen, Schlafbereichen oder Büros – überall dort, wo eine ruhige Umgebung wichtig ist. Effizient, leise und einfach zu bedienen.



Technische Daten Luftent- feuchter



Modell	MDDA-30DEN7-SD	MDDP-50DEN7	MDDP-30DEN7
EAN-Nummer	40 48164 11962 2	40 48164 10287 7	40 48164 10286 0
Artikelnummer	10002406	10000631	10000630
Leistungsdaten / Elektrische Daten			
Entfeuchtungsleistung 30°C/80%Rh [L/24h]	30	50	30
Wassertank [L]	3,2	6,0	3,0
Luftleistung [m³/h]	205/0/180	353/0/319	191/0/166
Raumgröße bis zu [m³ / m²]	92,5-130/37-52	250/100	180 / 80
Kältemittel	R290	R290	R290
Arbeitsbereich/Temperatur [°C]	5-32	5-32	5-32
Schalldruckpegel (hi/mi/lo) [dB(A)]	47/0/45.3	49,5/0/48	50/0/48,5
Spannung [V] / Frequenz [Hz]	220-240/50	220-240/50	220-240/50
Leistungsaufnahme [W]	640	850	550
Bedienung und Anzeige			
Timer	x	x	x
Display	x	x	x
Maße und Gewicht			
Kabellänge inkl. Stecker ca. [m]	1,5	1,5	1,5
Gewicht Netto/Brutto [kg]	14/15,5	19/ 20,1	17 / 18,2
Abmessungen Gerät (H x B x T) [mm]	431 x 405 x 225	616 x 386 x 260	500 x 386 x 260
Abmessungen Verpackung (H x B x T) [mm]	600 x 444 x 373	657x 430 x 330	532x 420 x 297

Technische Daten Luftentfeuchter



Modell	MDDF-16DEN7	MDDF-20DEN7
EAN-Nummer	40 48164 10300 3	40 48164 10301 0
Artikelnummer	10000650	10000651
Leistungsdaten / Elektrische Daten		
Entfeuchtungsleistung 30°C/80%Rh [L/24h]	16	20
Wassertank [L]	3,0	3,0
Luftleistung [m³/h]	150-170	150-170
Raumgröße bis zu [m³ / m²]	80/32	100/40
Kältemittel	R290	R290
Arbeitsbereich/Temperatur [°C]	5-32	5-32
Schalldruckpegel (hi/mi/lo) [dB(A)]	46/43/41	46/43/41
Spannung [V] / Frequenz [Hz]	220-240/50	220-240/50
Leistungsaufnahme [W]	330	360
Bedienung und Anzeige		
Timer	x	x
Display	x	x
Maße und Gewicht		
Kabellänge inkl. Stecker ca. [m]	1,5	1,5
Gewicht Netto/Brutto [kg]	15,1 / 16,2	15,1 / 16,2
Abmessungen Gerät (H x B x T) [mm]	510 x 350 x 245	510 x 350 x 245
Abmessungen Verpackung (H x B x T) [mm]	530 x 385 x 300	530 x 385 x 300



Modell	MDDF3-16DEN7	MDDF3-20DEN7	MDDO-10DEN7	MDDO-12DEN7
EAN-Nummer	40 48164 10304 1	40 48164 10285 3	40 48164 11960 8	40 48164 11961 5
Artikelnummer	10000654	10000629	10002404	10002405

Leistungsdaten / Elektrische Daten

Entfeuchtungsleistung 30°C/80%Rh [L/24h]	16	20	10	12
Wassertank [L]	3,0	3,0	2,5	2,5
Luftleistung [m³/h]	150-170	150-170	107	113,2
Raumgröße bis zu [m³ / m²]	80/32	100/40	40/16	50/20
Kältemittel	R290	R290	R290	R290
Arbeitsbereich/Temperatur [°C]	5-32	5-32	5-32	5-32
Schalldruckpegel (hi/mi/lo) [dB(A)]	46/43/41	46/43/41	39/0/35	39/0/35
Spannung [V] / Frequenz [Hz]	220-240/50	220-240/50	220-240/50	220-240/50
Leistungsaufnahme [W]	330	360	300	300

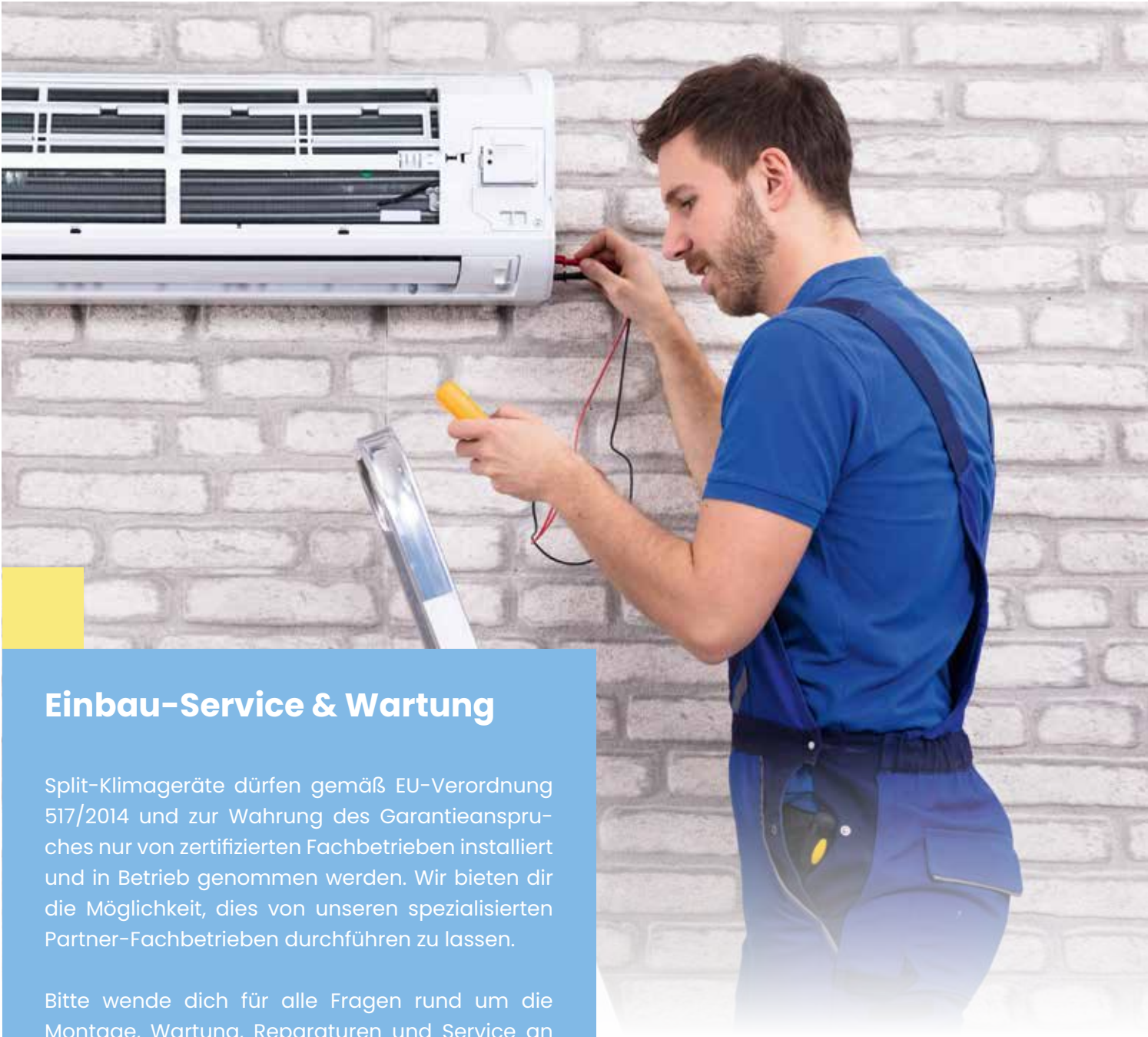
Bedienung und Anzeige

Timer	x	x	x	x
Display	x	x	x	x

Maße und Gewicht

Kabellänge inkl. Stecker ca. [m]	1,5	1,5	1,5	1,5
Gewicht Netto/Brutto [kg]	15,1 / 16,2	15,1 / 16,2	9,53 / 10,24	10,7 / 11,5
Abmessungen Gerät (H x B x T) [mm]	510 x 350 x 245	510 x 350 x 245	413 x 284 x 220	413 x 284 x 220
Abmessungen Verpackung (H x B x T) [mm]	530 x 385 x 300	530 x 385 x 300	440 x 321 x 260	440 x 321 x 260

A series of horizontal dotted lines for writing notes.



Einbau-Service & Wartung

Split-Klimageräte dürfen gemäß EU-Verordnung 517/2014 und zur Wahrung des Garantieanspruches nur von zertifizierten Fachbetrieben installiert und in Betrieb genommen werden. Wir bieten dir die Möglichkeit, dies von unseren spezialisierten Partner-Fachbetrieben durchführen zu lassen.

Bitte wende dich für alle Fragen rund um die Montage, Wartung, Reparaturen und Service an unsere Hotline:

E-Mail: einbau-meg@midea.com

Tel.: **+49 (0) 6196 90 20 0**

Gerne kannst du auch einen zertifizierten Servicepartner deiner Wahl bzw. deines Händlers nutzen, bei dem du unser hochwertiges Qualitätsprodukt erworben hast.

Garantie

Bei allen Fragen rund um unsere Garantie hilft dir unser Service-Team gerne weiter. Schreib uns einfach eine E-Mail an kundenservice@midea.com oder ruf uns an **+49 (0) 6196 90 20 0**.

comfee'

Midea Europe GmbH

Ludwig-Erhard-Straße 14
65760 Eschborn
Germany

Tel.: +49 (0) 6196 90 20 0
Fax: +49 (0) 6196 90 20 120
kundenservice@midea.com
www.feelcomfee.com/de



Technische Änderungen, Irrtümer und Druckfehler vorbehalten. Abbildungen ähnlich.
Stand 02.2025

Sämtlichen Angeboten liegen unsere Verkaufs- und Zahlungsbedingungen zugrunde, welche wir auf Wunsch kostenfrei übersenden und welche zusätzlich über unsere Homepage <https://www.feelcomfee.com/de> unter dem Punkt AGB eingesehen werden können. Andere Bedingungen werden nicht Vertragsbestandteil, auch wenn wir nicht ausdrücklich widersprechen.

